

認知症の理解を深める



脳を活性化して生き活きと

第1回 10月25日(水) 13:30~15:00

認知症の正しい理解と予防 ～いきいき棒体操体験

日本医科大学
街ぐるみ認知症相談センター

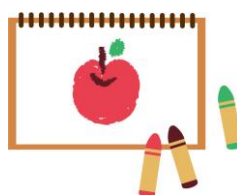


臨床心理士
山下 真里

第2回 11月15日(水) 13:30~15:00

講演と体験—「りんごの量感画」

認知症の症状が改善されることを目的として
開発された 臨床美術を体験しましょう



日本臨床美術協会
臨床美術士

・迫田正子・池浦順子

第3回 11月29日(水) 13:30~15:30

認知症と食事

予防しましょう



日本医科大学
武蔵小杉病院
栄養科 森本 千秋

第4回 12月 6日(水) 13:30~15:00

レクチャーと体験

スウェーデン生まれの『ブンネ®楽器』
を使用した音楽活動の体験しましょう

Bunne Japan チーフインストラクター



藤林 明子

第5回 12月13日(水) 13:30~15:00

講義(運動の意義・効果)と実技

—ラジオ体操の効果を理解し、
ラジオ体操と認知症予防体操を
実際に楽しくやってみましょう!

日本医科大学スポーツ科学教室



准教授 武藤 三千代

受講料 4,110円(全5回分)

定員 45名

会場 川崎市生涯学習プラザ
(最寄り駅 武蔵小杉駅)

締切り 10月20日(金)

※追加申込みの場合は、下記お問い合わせ先へ
お電話でお申込みください。

問い合わせ先 かわさき市民アカデミー
〒211-0064 中原区今井南町 28-41
電話 044-733-5590

第1回 10/25、第5回 12/13は、運動しやすい服装、運動靴、水分補給用飲み物、タオルなどをご持参ください。

第2回 11/15は、はさみとスティックのりをご持参ください。
また講座で使用するモチーフのりんごやフレーム、描画紙等材料費として初回に300円徴収させていただきます。

【申込み先】 認定 NPO 法人 かわさき市民アカデミー

◎ホームページ かわさき市民アカデミーから、お申込み出来ます。 <http://npoacademy.jp/>

◎FAX 送信先 044-722-5761(このページのままお送りください) 又は、郵送か直接。

かわさき市民アカデミー (2017 年度後期)

1) 受講申込書

申込日 月 日

--	--

いずれかに○	2年会員	住所	〒 ー	
	1年会員			
	聴講生			
ふりがな		性別 男・女	TEL FAX	
氏名		生年 年	E・mail	

2) 受講希望の講座・ワークショップを申込欄に記入

	NO	コース名	講座名
地域協働講座	B	生活	認知症の理解を深めるー脳を活性化して生き活きと

◎かわさき市民アカデミー全 51 講座掲載【講座のご案内】パンフレットが各施設に配架されています。

◎18歳以上の方(市外の方も受講できます。)

◎応募者多数の場合は抽選になります。

◎受講手続き、受講料の払い込みについては、8月末に文書で順次お知らせいたします。

◎個人情報の取り扱いについて

当法人では、収集した個人情報を講座運営に係わる連絡やパンフレット等の送付のために使用させていただく場合があります。その際、認定 NPO 法人かわさき市民アカデミー個人情報保護方針に基づき、個人情報の漏洩、流出、不正利用がないよう、必要かつ適切な管理を行います。

○申込み・問い合わせ先

認定 NPO 法人かわさき市民アカデミー

〒211-0064 川崎市中原区今井南町 28-41

川崎市生涯学習プラザ 3 階

TEL: 044-733-5590(平日 9:00~16:00)

FAX: 044-722-5761

〔川崎市生涯学習プラザ 地図〕

JR 南武線武蔵小杉駅西口より徒歩 15 分

東急線武蔵小杉駅南口より徒歩 10 分

JR 横須賀線武蔵小杉駅新南口より徒歩 20 分

